

PARIS SALON

1904

300 Photographies

de

Tableaux et Sculptures



E. BERNARD, ÉDITEUR

PARIS

1^{RE} ANNÉE

PARIS-SALON

1904

COURBEVOIE

IMPRIMERIE E. BERNARD

Bureaux à Paris : 29, Quai des Grands-Augustins.

PARIS SALON

1904

PUBLIÉ SOUS LA DIRECTION DE E. BERNARD

Photographies de E. FORESTIER

1. — Portraits.	36 phot.	6. — Sujets Militaires . .	39 phot.
2. — Le Nu.	32 —	7. — Marines.	31 —
3. — Paysages	32 —	8. — Tableaux de genre. .	35 —
4. — Tableaux d'histoire. .	33 —	9. — Sujets Religieux. . .	33 —
5. — Animaliers	31 —	10. — Sculpture	45 —

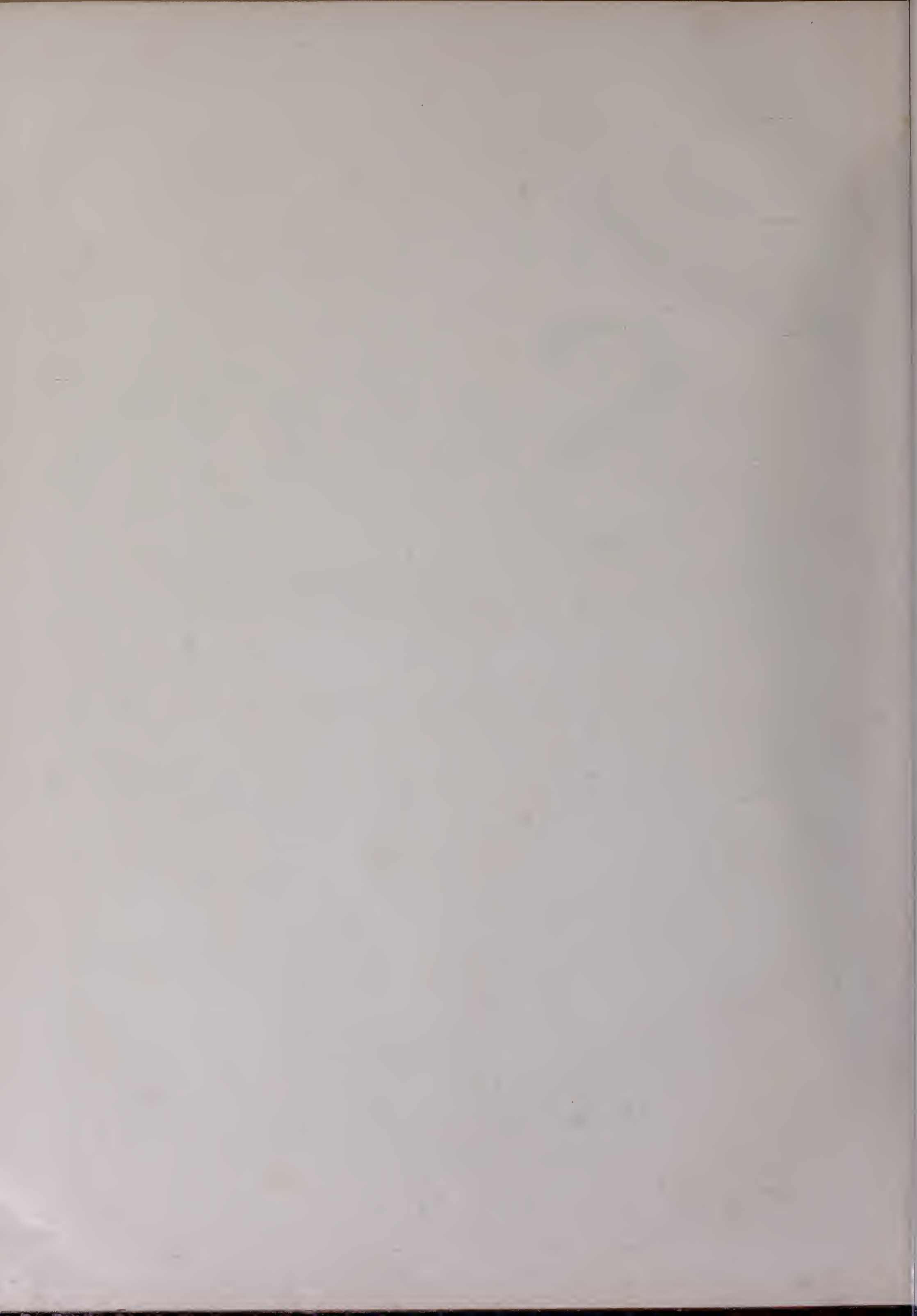
E. BERNARD, IMPRIMEUR-EDITEUR

29, QUAI DES GRANDS-AUGUSTINS, 29

SUCCESSALES :

1, RUE DE MÉDICIS. 1 8-9-11, GALERIES DE L'ODÉON

Paris



PARIS-SALON 1904



LES PORTRAITS



MOROT (AIMÉ)



LA GANDARA (DE ANTONIO)



WENCKER (JOSEPH)



AUBLET (ALBERT)



JOBERT (PAUL)



THOR (WALTER)



TOUDOuze (M^{me} MARIE-ANNA)



MORISSET (FRANÇOIS-HENRI)



WALHAIN (CHARLES-ALBERT)



MAC-EWEN (WALTER)



BRUN (CLÉMENT)



GELHAY (ÉDOUARD)





SOUZA-PINTO (José-Julio D.F.)



MEENIK (CAMILLE)



SALANSON (M^{lle} CAMILLE)



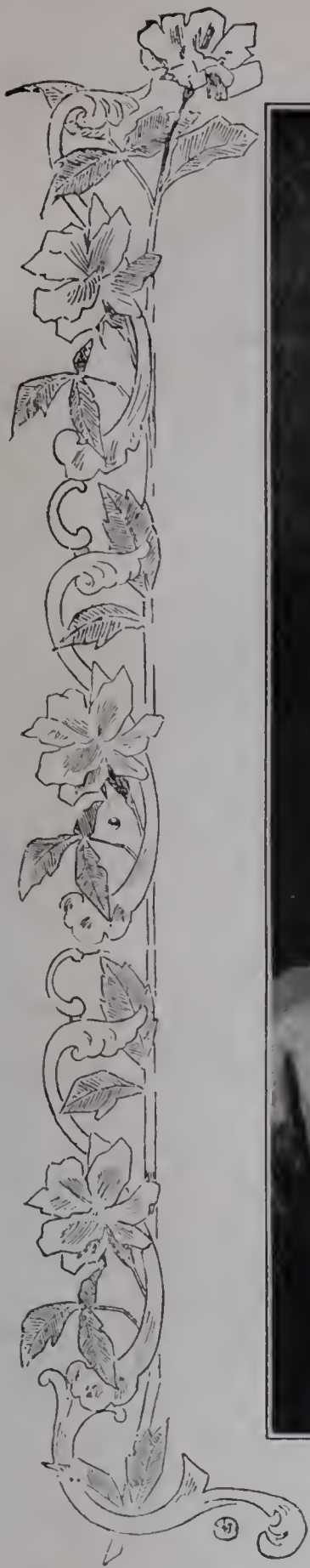
SCHERRER (JACQUES)



LAVIROTTE-DE MONTCHENU (M^{me} JANE)



STYKA (JAN)



RIEDEL-RITTMAYER (M^{me} SUZANNE)



DE CONINCK (M^{lle} RÉGINA)



GODIN (M^{lle} MARGUERITE)



CLAUDE (GEORGES)



LAURA-LEROUX



TONNAT (LÉON)



WENCKER (JOSEPH)



LAISEMENT (ADOLPHE-HENRI)



GELHAY (EDOUARD)



BOESWILLWALD (EMILE-ARTUS)



DE-HEM (M^{lle} LOUISE-MARIE-ANTOINETTE)



RIDEL (Louis)



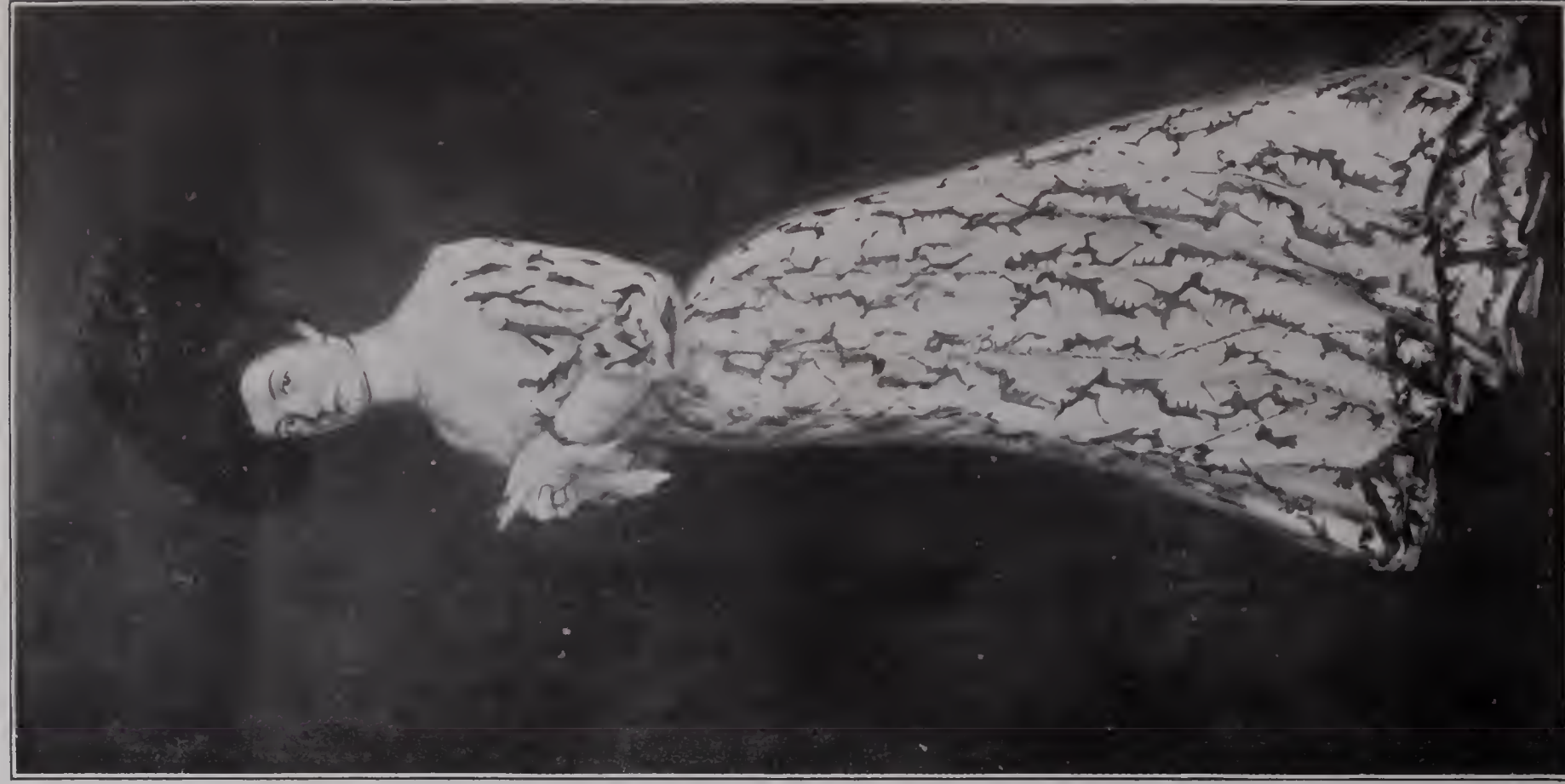
RIBÉRA (PIERRE)



GUINIER (HENRI)



(FARRÉ HENRY)



PAULUS (FRANCIS-PÉTRUS)



BRUN (CLÉMENT)



PAYMAL-AMOUROUX (M^{me} BLANCHE)

PARIS-SALON 1904

LE NU

A. CHANTRON



Leda

HENRY PERRAULT



Feuilles d'automne



Henry Perrault

Printemps

N.-A. LAURENS



Copyright, 1904, by BRAUN, CLEMENT and C.

Sous le vieux Saule

JULES VERDIER



Copyright, 1904, by BRAUN, CLEMENT and C.

Confidence

ROBERTY



Étude

II. GERVEX



Copyright, 1904, by BRAUN, CLEMENT and Co.

La sortie du tub



Le Réveil de Cendrillon

E. GRANDJEAN



Sommeil



Sirènes vaincues par l'Amour

ZACHARIE



Biblis



Le Retour de la Vendange

BONNENCONTRE



Ivresse des roses

SEIGNAC



Copyright, 1904, by BRAUN, CLEMENT and Co.

Le Réveil de Psyche

THIVET



Les Nymphes de l'étang



Le Nid

Copyright, 1904 by BRAUN, CLEMENT and C

PAUL LEGRAND



Fleurs d'étang

COESSIN DE LA FOSSE



Les guerriers Danois dans les jardins d'Armide

MAURICE LARD



Mimi Pinson



Coquette

CARO-DELVAILLE



Eté

SAINTPIERRE



Andromède

ESCHEMANN



Ève



Le Midi (plafond décoratif)

GEORGES-BERTRAND



Fons vite

LÉON HOUYOUN



Baigneuses.

A. LENOIR



Copyright, 1904, by BRAUN, CLÉMENT and Co.

La Chanson des Bois.

E. FRIANT



Soleil mourant

R. COLLIN



Silence

VICTOR KÓOS



La vie heureuse



LECOMTE DU NOUY



La Sorcière



A. CHANTRON



Biblis

PARIS-SALON

LES PAYSAGES

1904



Pompéi.

ALFRED SMITH. — *Naples.*

Naples.



KARL CARTIER. — *Le soir à Moret.*



RUFIN. — *Derniers rayons. (Bords du Loing.)*



SERRIER. — *Bords de la Seine; — le matin.*



DIDIER-POUGET. — *Le soir dans les Hautes-Pyrénées.*



FRANÇOIS DE MONTHOLON. — *La Bidassoa, à Santiago.*



TOM ROBERTSON. — *En Écosse.*



Copyright, 1904, by BRAUN, CLÉMENT and Co.

LOUIS JIMENEZ. — *Elle passera, elle ne passera pas.*



EDMOND PETITJEAN. — *En Lorraine.*



J.-B.-A. GUILLEMET. — *Le Donjon de Moret.*



PAUL LECOMTE. — *Mortefontaine.*



Mme COTARD-DUPRÉ. — *Le repos des janneurs.*



H. LINGUET. — *Les Châtaigniers.*



ALFRED RENAUDIN. — *Varennnes-en-Argonne.* (Petite ville près de la frontière, où Louis XVI a été arrêté, le 21 Juin 1791.)



C.-F. BELLANGER. — *Au bord de la Voulezje.*



RUBENS SANTORO. — *Venise. (Canal de la Latte.)*



A.-A. HIOLLE. — *Crépuscule*. (Panneau décoratif.)



J.-B. BRUNEL. — *Le soir*. (Environ de Avignon.)



CHARLES QUINIET. — *Sous Bois.*



EMILE ISENBART. — *Après l'ondée. (Montagnes du Doubs.)*



DANIEL DUCHEMIN — *Les plateaux de Candé (Maine-et-Loire).*



C.-H., DELPY. — *L'Crage.*



M^{lle} LUCIENNE CARTHENNE. — *Ruisseau sous bois.*



JOHANES SON. — *Eau dormante; — bords du Suran (Ain).*



JEAN AYNARD. — *En Provence.*



L.-E. ADAN. — *Soleil d'automne.*



E.-CH. DAMERON. — *Trianon. — Le Hameau; — automne.*



F.-E. MICHEL. — *Au Printemps.*



ZYGMUNT STÉFANICZ. — *Rêve romantique.*



R.-CH.-E. HIS. — *Solitude.*



LÉON-PIERRE DUCARUGE. — *Temps d'orage.*



VICTOR CAVALLERI. — *Rêve de printemps.*

PARIS-SALON 1904



TABLEAUX D'HISTOIRE



H. GERVEX. — *Louis XVI et Parmentier dans la plaine des Sablons (panneau décoratif).*



CORMON (FERNAND). — *Réception des Maires à l'Elysee.*



TATTEGRAIN (FRANCIS). — *Cérémonie des Récompenses, Exposition universelle de 1900.*



JEANNIOT (P.-G.). — *Ritz (juin 1903).*



ARUS. — *Banquet des Maires.*



DUPAIN (Ed.-L.). — *Vision de Napoléon.*



CHICOTOT (G.-A.). — *Le Croup en 1904.*



BUFFET (PAUL). — *L'École de Platon.*



RABÈS (MAX). — *Place 'Bab-el-Souika (Tunisie).*



MONTENARD (F.). — *Aux Arènes d'Arles.*



MOYSE (ÉDOUARD). — *Réunion d'Avocats.*



ZO (HENRI). — *Attendant l'heure.*



LESREL (A.-A.). — *La Fête de saint Hubert.*



(L'Aube.)



(L'Assen...



Copyright, 1904, by BRAUN, CLEMENT and C.

GUILLOU (A.). — Avec son grand-père.



LIZAL. — L'Assen...



(Le Soir.)



du pays landais.



JACQUET (H.) — Deux Intransigeants.



SEILER (C.-W.-A.). — *Au Musée.*



MICHEL-LÉVY (HENRI). — *Les Bouquineurs.*



MAURY (G.-S.). — *Colonies scolaires (panneau décoratif)*.



DEYROLLE (THÉOPHILE). — *La Délaisée*.



MAXENCE (E.-H.-M.-A.). — *Vers l'Idéal.*



LHOSTE (G.). — *Funérailles de Henri Frauenlob, le chantre des femmes.*



KNIGHT (ASTON). — *Château de Richard Cœur-de-Lion, Les Andelys.*



GUILLON (E.-A.). — *Marie-Antoinette à la Conciergerie, le matin du 16 octobre 1793.*

COPYRIGHT, 1904, BY BEAUN, CLEMENT AND CO.



SHEARD (T.-F.-M.). — *Vieux paysans anglais au soleil.*



DESURMONT. — *Bruges vivante.*



DESPORTES (M^{lle} HENRIETTE). — *Modèles à la porte de l'atelier, le lundi.*



BULAND (E.-J.). — *L'Inquisition chez les bouilleurs de cru en 1894.*



SUAU (EDMOND). — *Atelier de teinture de la Manufacture des Gobelins.*
Le décreusage de la soie.



FAIVRE (MAXIME). — *Les Femmes de la Révolution.*

PARIS-SALON 1904



LES ANIMALIERS



Georges Busson

Copyright 1904, by BRAUN, CLEMENT & Co.

BUSSON (GEORGES). — *Retour de Chasse.*



ROUFFET (JULES). — Chevaux à vendre.



BEAUNE (LOUIS-EUGÈNE DE). — Avant le départ; Cour de ferme à Tillyers (S.-et-G.)



WÉRY, (ÉMILE). — *Vers la vallée.*



BRUNET-HOUARD (P.-A.). — *(Flore retient le fardier sur la voie, pour que la locomotive « La Lison » vienne s'y bröyer.)*

(ZOLA, *la Bête Humaine*).



PEZANT (AYMAR). — *Vaches normandes.*



DIDIER (JULES). — *Souvenir d'Italie.*



GASTON-GÉRARD — *Les Pigeons.*



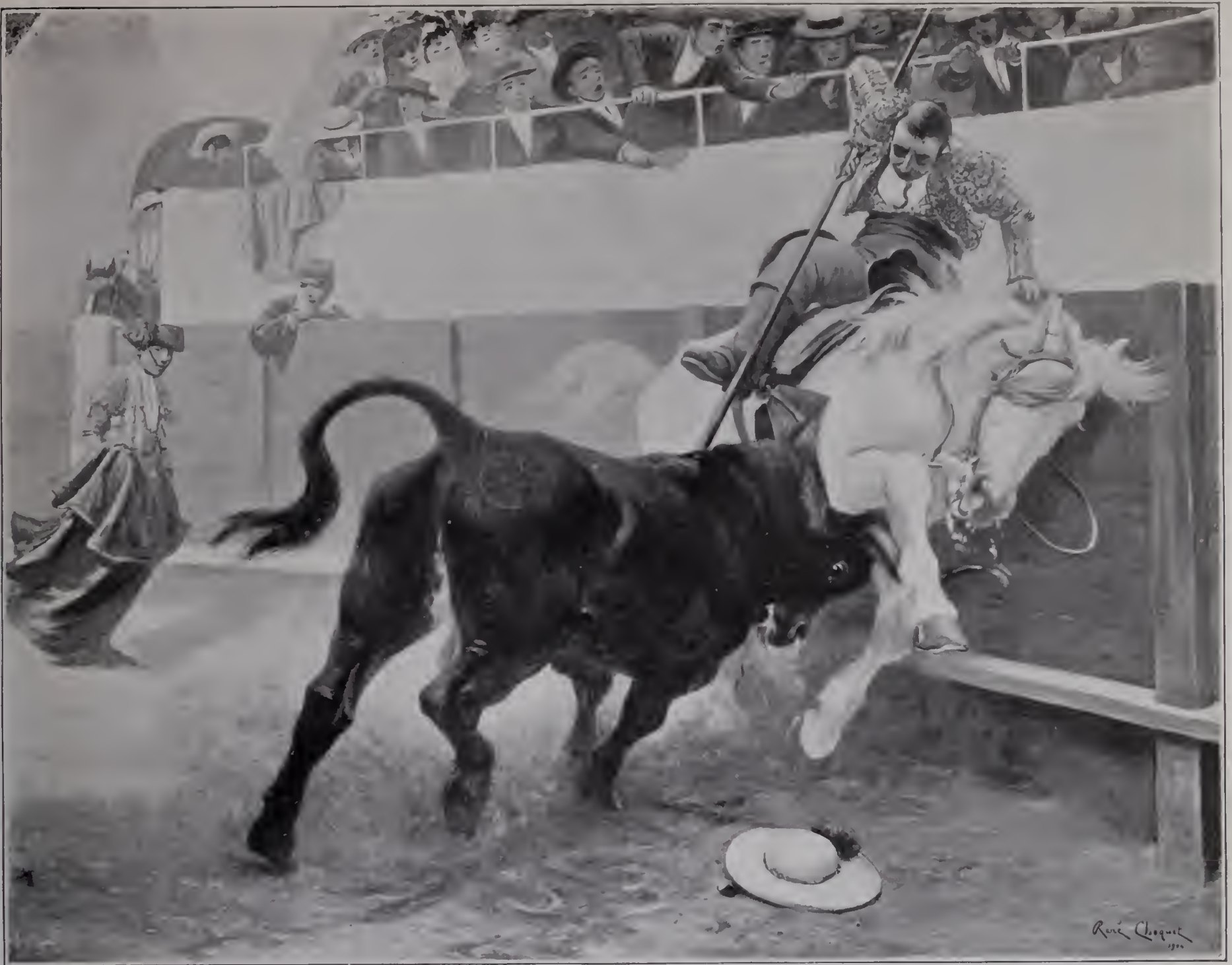
GÉLIBERT (GASTON). — *Une paire d'Amis.*



LÉOTARD (M^{lle} ALICE). — *Coupable.*



CALVÈS (LÉON-GEORGES). — *Bois mort.*



CHOQUET (RENÉ-MAXIME). — *Bravo toro!*



HENRY-BAUDOT (ÉDOUARD-LOUIS). — *Le gué.*



DEBAT-PONSAN (ÉDOUARD-BERNARD). — *Aux rives de la Loire; — fin d'été.*



DESVARREUX-LARPENTEUR (JAMES). — *En chemin; — Saint-Sulpice-les-Champs (Creuse.)*



MURATON (M^{me} EUPHÉMIE). — *Convoitise.*



VAYSON (PAUL). — *Piégeur de renards (Vaucluse).*



GÉLIBERT (JULES-BERTRAND). — *Bien dressés.*



THOMASSE (ADOLPHE). — *La vision de saint Hubert (VII^e siècle).*



THÉVENIN (HENRY-FÉLIX). — *Après le Field-Trials ; — les lauréats.*



BLANCHON (ÉMILE-HENRI). *Hallali de sanglier.*



SWIEYKOWSKI (ALFRED). — *Étude de taureau.*



JACQUE (ÉMILE). — *Une attelée de Brie.*



VAYSON (PAUL). — *Boeufs de labour à l'abreuvoir (Sologne).*



G. CALVÈS. — *Le Ruisseau ; — Dernier rayon (Champagne).*



PINCHART (ÉMILE). *En bente*; — *Bédouins nomades de Tunisie.*



LADÈVÈZE-CAUCHOIS (M^{me} LOUISE DE).
Deux coqs vivaient en paix (LA FONTAINE).



BUSSON (GEORGES). — Souvenir de Bretagne.
Copyright, 1904, by BRAUN, GRUMENT & Co.



MARAI (ADOLPHE). — Dans la vallée de la Risle (Eure).



DIÉTERLE (M^{me} MARIE, née VAN MARCKE). — *Bestiaux dans les basses terres de La Roque (Normandie).*



WEISSER (CH.-L.-A.) — *Un bon gardien.*

PARIS-SALON 1904



TABLEAUX MILITAIRES



LOUVET (HENRI). — *Jacquerie.*



PETIT-GÉRARD (PIERRE). — *Colonne de cuirassiers.*



PERBOYRE (P.-E.-L.) *Les Cuirassiers de Magdebourg chargent l'Artillerie française établie près de la voie romaine (16 août 1870).*



BERNE-BELLECOUR (E.-P.) — *Avant l'action (Manœuvres de cavalerie).*



GUELDY (FERDINAND). — *La veille de Montmirail.*



ORANGE (MAURICE-HENRI). — *Danse nationale écossaise.*



SERGENT (LUCIEN-PIERRE). — *La Surprise.*



BERNE-BELLECOUR (JEAN-JACQUES). — *Détachement de bussards (1803).*



ROBIQUET (PIERRE). — *Bazeilles (soir du 1^{er} septembre 1870).*



LARTEAU (A.-F.). — *Manœuvres de l'Est; grand'balle.*



BAADER (LOUIS). — *Misères de la guerre.*



MOUILLARD (LUCIEN). — *Le Colonel Clerc, du 2^e zouaves, à l'assaut de Laghouat (1852).*



ROUSSEAU (HENRI). — *Le Gué (cavaliers arabes).*



ONFROY DE BRÉVILLE (J.-M.-G., dit JOB). — *Charge de la Maison du Roi, à Fontenoy.*



TOUSSAINT (MAURICE). — *Le Retour de Marengo (14 juillet 1800).*



BOUTIGNY (ÉMILE). — *Bataille de Lutzen; le Général Bessières est transporté mourant.*



SERGENT (L.-P.). — *Le Maréchal Ney charge à la tête des cuirassiers et des carabiniers: Waterloo (18 juin 1815).*



NAUDIN (BERNARD). — *Vive la Nation!*



DESVARREUX (RAYMOND). — *Wagram 1809.*



BOISLECOMTE (ED. DE). — *Le soir de Marengo.*



HOFFBAUER (CH.-C.-J). — *Coin de bataille.*



SCOTT. — *Porte-étendard. Algérie.*



SCOTT. — *Porte-étendard. Algérie.*



ROY (MARIUS). — *Pupille de la garde impériale.*



ROY (MARIUS) — *Un vieux Chouan.*



LARTEAU (ALBERT-FRANÇOIS) — *Croquis militaires.*



MOTTE (H.-P.). — *Siège d'Alésia; l'artillerie romaine dans ses retranchements.*



DELAHAYE (E.-J.). — *Recéleuse.*



RIXENS (ANDRÉ). — *Entrée du général Dupuy au Caire à la tête de sa 32^e demi-brigade dans la nuit du 22 au 23 juillet 1798.*



LARTEAU. — *Croquis.*



GIGNOUX (R.). — *Arrestation d'un espion.*



CHARTIER (H.-G.-J.). — *Montmirail (1814).*



CHIGOT (A.). — *Au passage d'un héros (1871).*



CHAPERON (E.). — *Murat.*

PARIS-SALON 1904



LES MARINES



FOUQUERAY (CHARLES). — *Le soir de Négapatnam (5 juillet 1782).*



BELLANGER-ADHÉMAR (PAUL). — *Bassin à Dordrecht (Hollande).*



KAY (JAMES). — *La grande Voie des Nations.*



L'HUILLIER (JACQUES). — *Le soir sur la lagune (Venise).*



MORLON (A.-P.-E.). — *Brume d'hiver, au Tréport.*



ORANGE (MAURICE-HENRI). — *Après le combat, rentrée au port (1780).*



ROULLET (GASTON). — *Rio della Grazia; — derrière San-Giorgio-Maggiore (Venise).*



COURANT (MAURICE-FRANÇOIS-AUGUSTE). — *Gros temps, entrée du Havre.*



QUINTON (CLÉMENT). — *Le Port des Invalides, à Paris, au mois de mars.*



CHEVALIER (ERNST-JEAN). — *Jour d'automne (Marine à La Rochelle).*



BOURGAIN (GUSTAVE). — *Débarquement.*



GAGLIARDINI (J.-G.). — *Le séchage des voiles (Italie).*



RAVAUT (RÉNÉ-HENRI). — *Un sauvetage à Villerville.*



DUPUY (PAUL-MICHEL). — *Bateliers au Port Henri IV.*



ADLER (JULES). — *Les Hâleurs.*



CAMOREYT (JACQUES). — *Les Poupées (Hollande).*



GILBERT (VICTOR-GABRIEL). — *Pêcheurs de la Côte normande.*



BARBIER (ANTOINE). — *La Tamise à Londres.*



VAUTHIER (P.-L.). — *Sunderland (Angleterre).*



GARIBALDI (JOSEPH). — *Vieux Port (Marseille).*



MOLS (FEU ROBERT). — *L'Escadre russe à Cherbourg.*



SAUVAIGE (MARCEL-LOUIS). — *Soir brumeux (Hollande).*



MESDAG (H.-W.). — *Retour de la pêche.*



ROULLET (GASTON). — *La Lysistrata (Port de Venise)*.



WAIDMANN (PIERRE). — *Le Pont-Marie*.



DÉMAREST (GUILLAUME-ALBERT). — Départ pour la pêche.



LE GOUT-GERARD (F.-M.-E.). — Avant-port de Concarneau.



ALLÈGRE (RAYMOND). — *A l'église des Grecs.*



PETITJEAN (EDMOND). — *Le matin à Honfleur (Calvados).*



WILLAERT (FERDINAND). — *Le dégel sur la Dendre.*



TOURTE (LUCIEN-LÉON). — *Port Saint-Nicolas (Paris).*

PARIS-SALON 1904

TABLEAUX DE GENRE



L. PRIOU. — *Rêve d'harmonie.*
(Fantaisie décorative).



M^{lle} M. GREENE. — *Indolence.*



R. ERNST. — *La Sortie de la fiancée.*



A. BAURÉ. — *Interieur.*



G. SEIGNAC. — *Hésitation.*



E. AMAN-JEAN. — *La Confiance.* (Panneau décoratif).



E. GIRARDET. — *El Kantara.* (Caravane émigrant dans le Sud).



G. HOCHARD. — *En province. (Les autorités aux fêtes de Jeanne d'Arc.)*



E.-L. GILLOT. — *La sortie du Guild-Hall. (Voyage de M. le Président de la République à Londres.)*



A. LOBEL-RICHE. — *La Marchande à la Toilette.*



CH. COTTET. — *Jour de fête. (Femmes de Plougastel-Daoulas au Pardon de Sainte-Anne-la-Palud).*



A. BROUILLET. — *La vie simple.*



J. DENNEULIN. — *Chevalier du Mérite Agricole.*



G.-A. DEMAREST. — *Départ pour la pêche.*



T. ROBERT-FLEURY. — *Anxiété.*



A. BELLET. — *Pierrot artiste.*



A. CHANUT. — *L'Aveugle.*



CARL-VON STETTEN. — *Fleurs de pavé.*



J. WORMS. — *Un coup à la bota.*



TH. RALLI. — *Les dernières lueurs.*



P. PASCAL. — *Feu de joie. (Bretagne.)*



J. CAYRON. — *La merveille.*



MANY RENNER. — *En passant; Capri* (1904).

Copyright, 1904, by HAUN, CLÉMENT and Co.



H. JACQUIER. — *Arbre de Noël*.



T. TOLLET. — *Les Papillons.*



M. CABALLERO. — *Partie d'Echecs.*



L. GALAND. — *American bar.*



P.-L. FURT. — *Roulettes.*



G. COURTOIS. — *Apollino.*

Copyright, 1904, by BRAUN, CLÉMENT and Co.



CH. DUVENT. — *Venise au Rialto.*



F. ROE. — *The Pathof Conquest.* (Scott, « *La vie de Napoléon* »).



P. SWYNCOP. — *Scène de rue.*



E. MONDINEU. — *En Gascogne. (Combat d'ours et de chiens).*



J. FRAPPA. — *Le Nâif.*



E. SAIN. 1901

E. SAIN. — *Pêcheuses de moules du Bourg-d'Ault (Somme).*

PARIS-SALON 1904



SUJETS RELIGIEUX



ROYER (LIONEL). — *Portrait de Sa Sainteté Pie X.*



MAXENCE (E.-H.-M.-A.). — *L'Angelus.*



ROYER (HENRI). — *De Nazareth au Calvaire.*



SPRET (GASTON). — *Virgo purissima.*



LUZEAU-BROCHARD (F.-A.). — *L'exode.*



ROYER (LIONEL). — *Hélène.*



MICHEL (CH.-H.). — *Ecce Homo.*

C. H. MICHEL



MAC-MONNIES (FREDÉRIC). — *Portrait de M. l'abbé X...*



LA LYRE (ADOLPHE III). — *Le Silence.*



BONNEFOY (HENRY). — Noël.



RONDENAY (M^{lle} MARCELLE-ANDRÉ). — Jésus prêchant dans la barque.



VIGOUREUX (PAUL). — *Jésus au Jardin des Oliviers.*



BILOUL (LOUIS-FRANÇOIS). — *Le Christ porté au tombeau.*



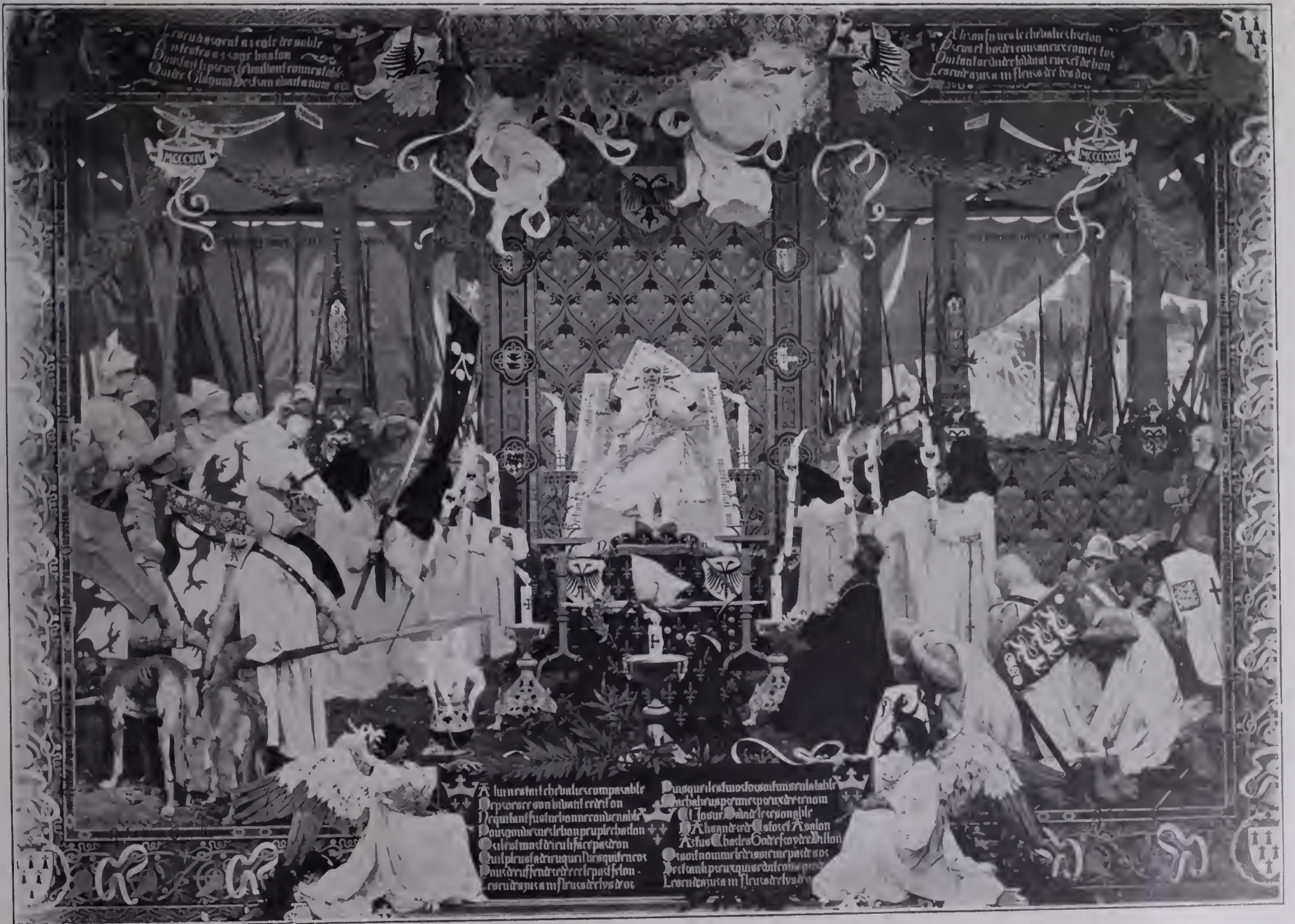
GINNETT (LOUIS). — *Portrait de Monsignor.*



CRESWELL (ALBERT) — *L'Espérance.*



DANGER (HENRI-CAMILLE). — *Saint François d'Assise.*



TOUDOUZE (ÉDOUARD). — *La mort de Du Guesclin, au siège de Châteauneuf-Randon.*



PAUPION (ÉDOUARD). — *La visite aux grands-parents.*



GEOFFROY (J.-J.-H.). — *Les Convalescentes dans « la grande chambre des pauvres ».*
Hospice de Beaune.



BURDY (M^{lle} J.-A.). — *Une Miniature.*



FANTY-LESCURE. — *Le Proëlla (Cérémonie bretonne).*

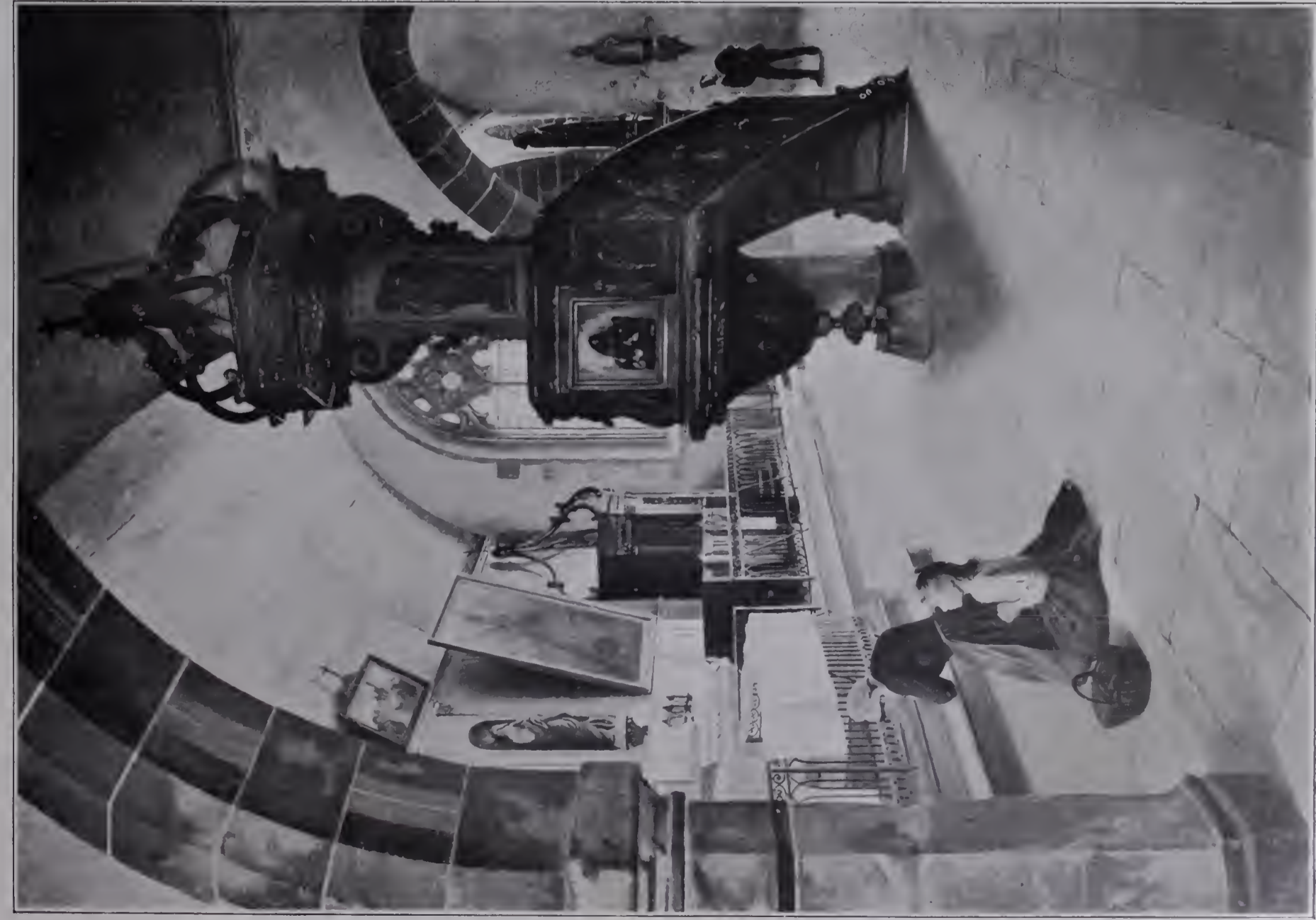


SABATTE (FERNAND). — Saint Jérôme.



PAUL H. FLANDRIN 1904

FLANDRIN (P.-H.). — Jésus pleure sur la ville.



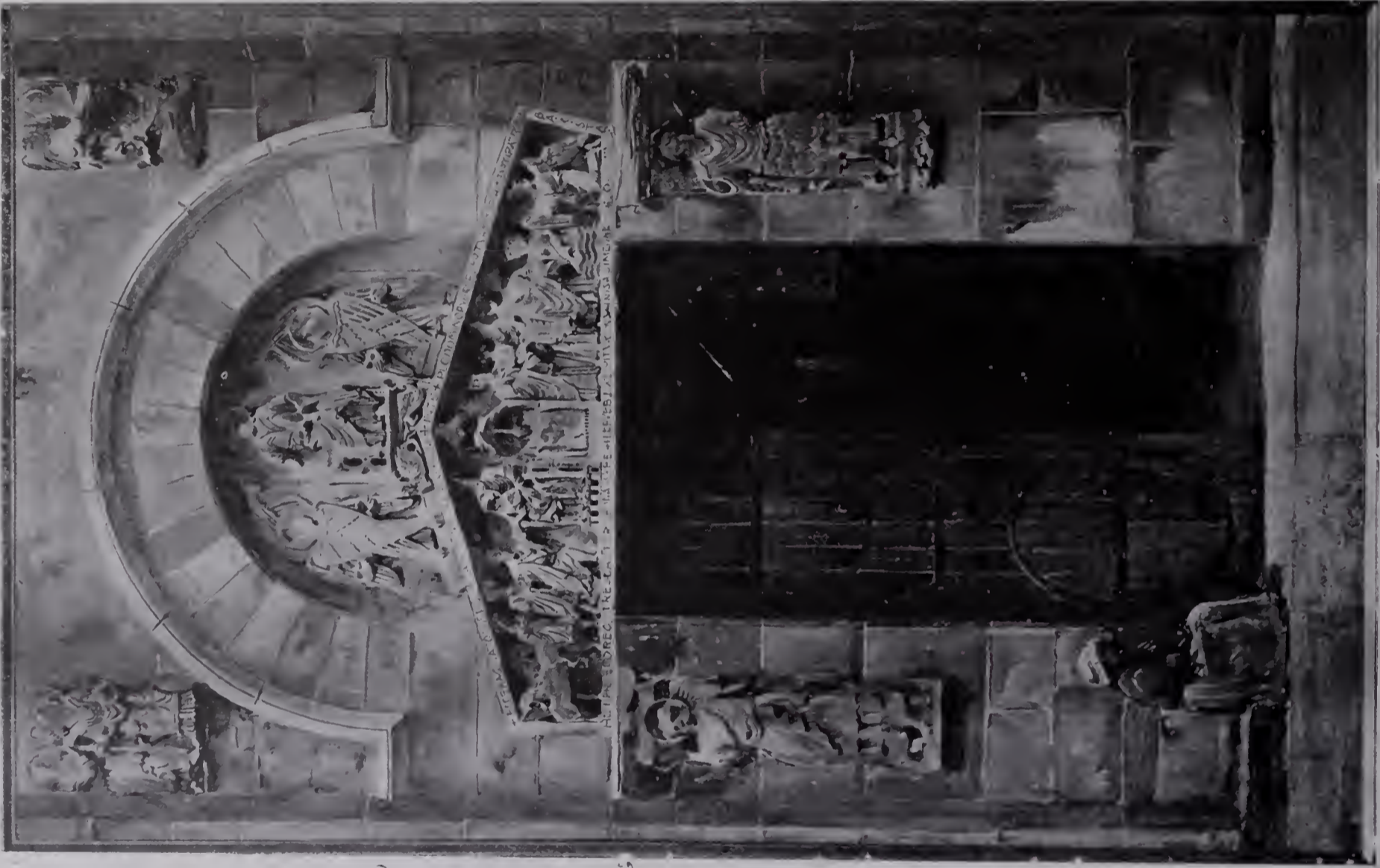
BOURGAIN (GUSTAVE). — Intérieur d'église à Ploubazlanec (Bretagne).



COSSON (J.-L.-M.). — Le Cimetière.



MAGNE (RÉNÉ).
Église de Plogonnec (Finistère).
La Madeleine (Vitrail).



SAPPIN DES RAYNAUD (E.-G.-R.). — Notre-Dame-du-Port,
à Clermont-Ferrand.



MAGNE (RÉNÉ).
Église de Plogonnec (Finistère).
La Vierge (Vitrail).



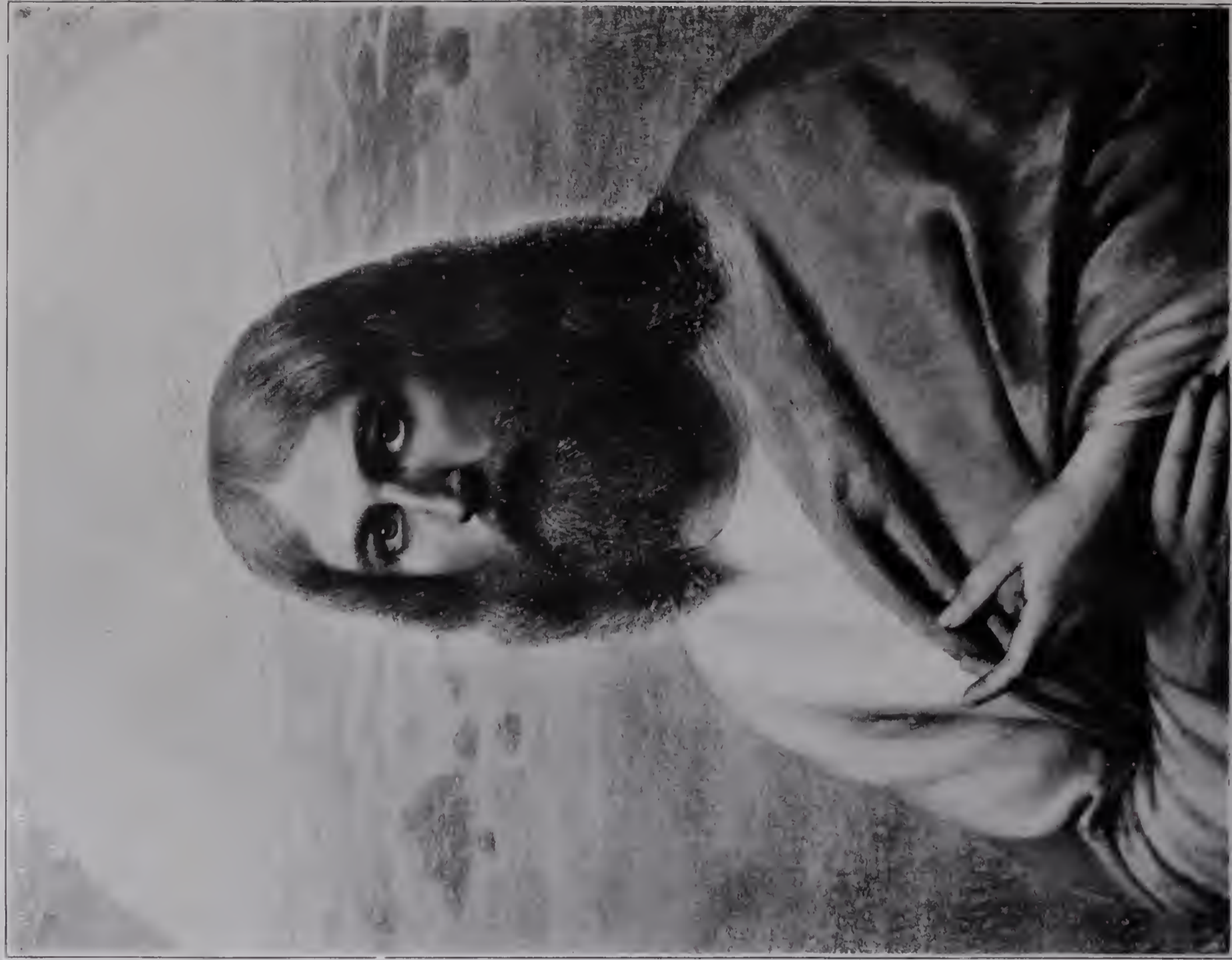
BULAND (E.-J.). — Jeune Fille.



CHARTRAN (THÉOBALD).
Portrait de S. Em. le Cardinal Gibbons,
archevêque de Baltimore.



VAN HOLLEBEKE (L'ABBÉ A.-A.).
Pour l'Angelus de Noël.



LEEMPOELS (JEF). — *Jésus-Christ.*



GUILLOU (ALFRED). — *La Siste.*

PARIS-SALON 1904



LA SCULPTURE



DENYS PUECH. — Monument du Professeur Tarnier.
(Haut-relief marbre).



R.-A. BAUCOUR. — *Écho et Narcisse.*
(Haut-relief plâtre.)



M^{lle} YVONNE DIÉTERLE. — *La Poussée, départ pour la pêche, à Yport.*
(Bas-relief plâtre.)



M^{lle} FANNY ROZET. — *Premières Fleurs.*
(Groupe plâtre.)



G. DEBRIE — *Un Coup de collier.*
(Haut-relief marbre.)



J. P. LEGASTEBOIS. — *Maternité.*
(Bas-relief plâtre.)



CH. MAILLARD. — *Le Naufragé.*
(Bas-relief plâtre)



B. CAMINADE. — *Abandon de la terre.*
(Bas-relief plâtre.)



P.-H. GRAF. — *Les Arts.*
(Bas-relief marbre.)



VICOMTE DU PASSAGE. — *Braconnier et Sanglier.*
(Groupe fonte de fer.)



E. DAGONET. — *Cerf pris par les loups.*
(Groupe bronze.)



P. LECOURTIER. — *L'Oublié.*
(Groupe plâtre.)



J.-L.-R. VILLENEUVE. — *Le Saut; Enfants jouant avec un bouc.*
(Groupe pierre.)



A.-M. PÊCHE. — Paudore.
(Statue plâtre.)



G.-E. BRETON. — Monument pour la tombe du peintre Paul Soyer.
(Statue blâtre.)



B.-L. HERCULE. — Coquette.
(Statue marbre.)



A.-M. PÉCHINÉ. — *Jeanne-d'Arc et ses voix.*
(Statue marbre.)



E.-O. ROSALES. — *Saint Bernard prêchant la croisade.*
(Statue pierre.)



M. DAREL. — *Pierre tombale.*



F.-M. CHARPENTIER.
Le dernier chant d'une cigale.
(Statue marbre.)



CH.-E. BRETON. — *Vers l'Infini.*
(Haut-relief plâtre.)



J.-F. MORION. — *Paris.*
(Figure marbre.)



M.-L. BÉGUINE. — *A la mémoire des Enfants
du canton de Bourbon-Lancy (Saône-et-Loire)
morts pour la Patrie.*
(Bronze.)



F. SICARD. — *Pour la Patrie !*
(Groupe marbre.)



L.-A. RIVIÈRE-THÉODORE.
Tirailleur annamite.
(Plâtre.)



J.-L.-R. VILLENEUVE. — *Acarsyas*.
(Statue marbre.)



L. BERTRAND. — *Le Génie du siècle*.
(Statue plâtre.)



J.-J. CAMBOS. — *Ève*.
(Statue plâtre.)



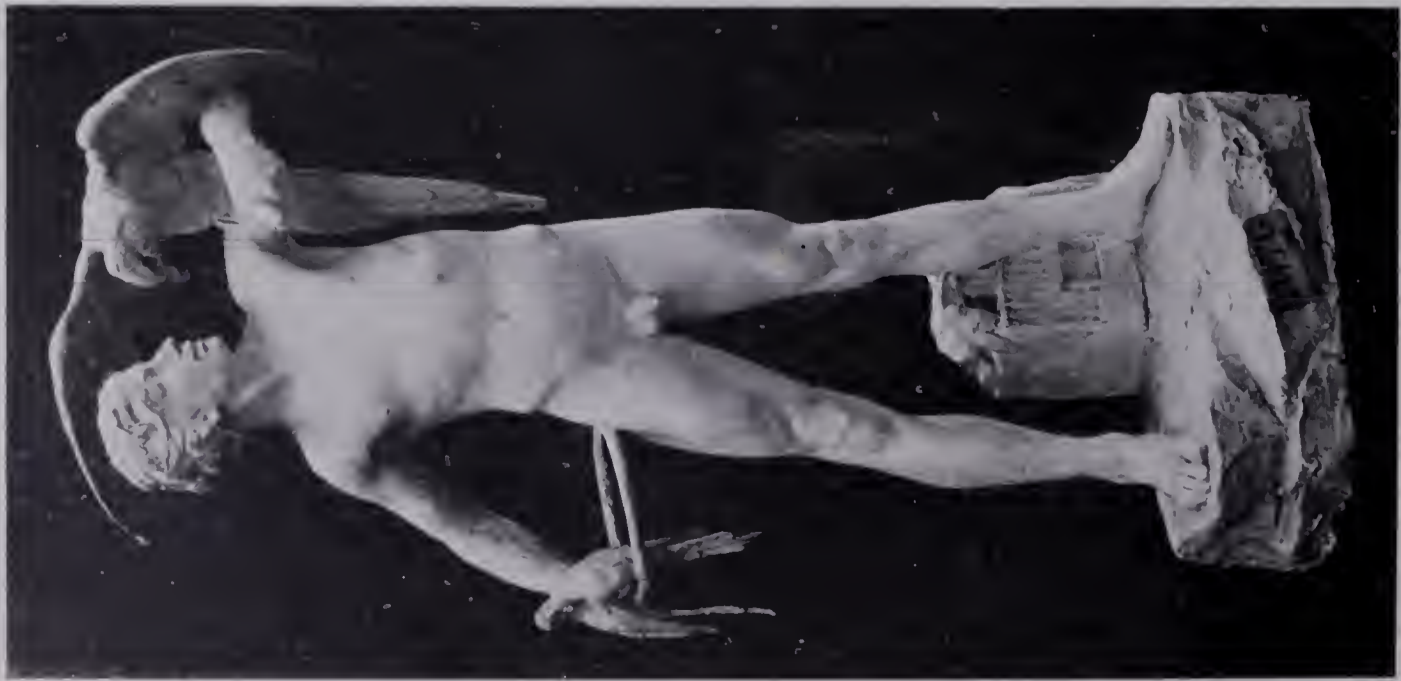
V.-A. BASTET — *Canon*.
(Statue marbre.)



M^{lle} CH. MONGINOT. — *La Douleur et le Temps*.
(Groupe plâtre.)



A. MAUGUET. — *La Cigale*.
(Statue plâtre.)



D. BIANCHI. — *Oiseauleur.*
(Statue plâtre.)



A.-L. GUILLOIN. — *Jeanne d'Arc à Orléans.*
(Bas-relief plâtre.)



A. CARBES. — *Bacchus.*
(Statuette plâtre.)



J. LORIEUX. — Buste marbre.



C.-A. COLLE.
Portrait de M. Vigueron.
(Buste plâtre.)



DENYS PUECH. — Portrait de Mme B...
(Buste terre cuite.)



P.-F. CHOPPIN.
Portrait de M. Adolphe Deslaunders,
compositeur de musique.
(Buste bronze.)



H. WEIGÈLE. — Diane.
(Buste bronze et marbre.)



J.-F. MORION. — Enfant au crabe.
(Figure plâtre.)



J.-A. INJALBERT. — *Enfant au masque.*
(Marbre.)



J. TARRIT. — *La Pâtée.*
(Groupe plâtre)



A. RODIN. — *Le Penseur.*



J. DAMPT — *Buste d'Enfant.*
(Ivoire.)

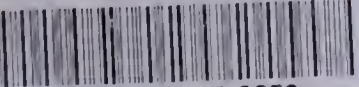


P.-F. BERTHOUD. — *Bretonne.*
(Buste plâtre patiné.)





GETTY CENTER LIBRARY



3 3125 00940 3359

