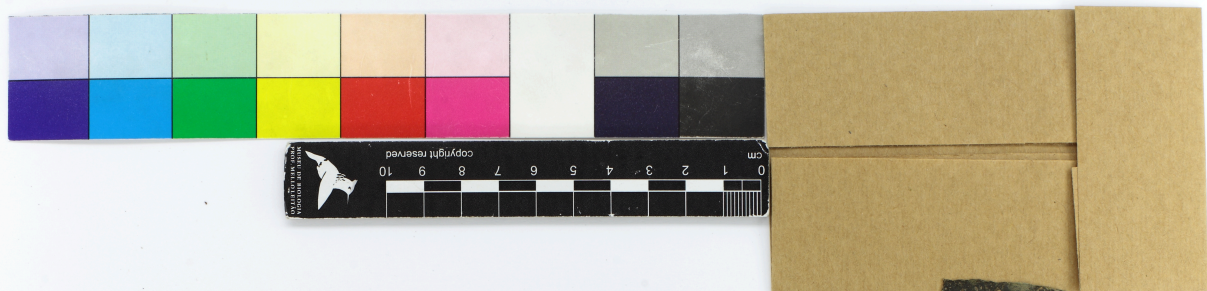


ACANTHACEAE *Herpetacanthus macrophyllus* Nees

Código de Barra: MBML045399



MBML
045399

Museu de Biologia Mello Leitão
Santa Teresa - Es - Brasil
ACANTHACEAE
Herpetacanthus macrophyllus Nees
Det.:
Brasil, Es, Mun. Santa Teresa, Estação Biológica de Santa Lucia,
Trilha do Rio. Coord. 19°58'369''S e 40°31'750''W
Col.: A. Indriunas 81 & E. M. Koyama
Data: 25/1/2013

Subarbutoso, 10-25 cm. Folhas discoloras. Brácteas verdes claras.
Frutos marrons claros. Galhos arredondados, vintoccos presentes nas
folhas e brácteas. Área sombreada, úmida, crescendo sobre a
serapilheira.

045399
MBML